

Historia podkarpackich lasów na zdjęciach z 1944 roku

<https://geoportal-krajowy.pl/historia-podkarpackich-lasow>

Wykonawcy opracowanej mapy oraz portalu: firma OnGeo i SmallGIS



Historia podkarpacia na zdjęciach lotniczych z 1944 roku

- Prezentowane w geoportalu na mapie zdjęcia lotnicze z okresu II wojny światowej zostały pozyskane przez Regionalną Dyрекcję Lasów Państwowych w Krośnie z amerykańskiego archiwum National Archives USA.
- Zdjęcia zostały wykonane przez Luftwaffe, siły powietrzne III Rzeszy w 1944 roku.
- Obejmują one południową część województwa podkarpackiego.
- Pozyskane zdjęcia lotnicze zostały przetworzone przez specjalistów firmy SmallGIS oraz OnGeo.pl do postaci ortofotomapy i opublikowane w formie interaktywnej mapy w wykonanym [geoportalu Na Mapie](#).

Problematyka przetwarzania historycznych zdjęć lotniczych do postaci ortofotomapy

- źródłowe zdjęcia były pozyskiwane kamerami fotogrametrycznymi, do celów militarnych,
- małe pokrycie poprzeczne i podłużne zdjęć oraz braki w materiałach historycznych dla niektórych obszarów,
- ortofotomapa to produkt wynikający z przetworzenia szeregów zdjęć, dzięki temu przetworzeniu zdjęcia uzyskały metryczność, każdy pixel zdjęcia został przypisany (z odpowiednią dokładnością) do powierzchni terenu,



Dzięki Ortofotomapie z 1944 możemy:

- odnaleźć stare zabudowania, które obecnie są mało widoczne w terenie lub niewiele po nich zostało,
- odnaleźć stare wsie, po których często nie ma śladu, a dawniej tętniły życiem,
- obserwować zmiany lesistości i zagospodarowania terenów,
- samodzielnie zobaczyć i wyrobić swoje zdanie o tym co było dawniej.



Zapraszamy do prześledzenia strony startowej portalu, która zawiera więcej informacji o zrealizowanym projekcie:

<https://geoportal-krajowy.pl/historia-podkarpackich-lasow>.

Strona startowa zawiera interaktywne zdjęcia, które można przesuwac za pomocą suwaka.

Docelowa mapa dostępna po kliknięciu przycisku

Przejdź do mapy

Wyszukaj działkę na mapie

Wyszukaj adres na mapie

Porównaj mapy

Wybierz kompozycje mapowe do porównania

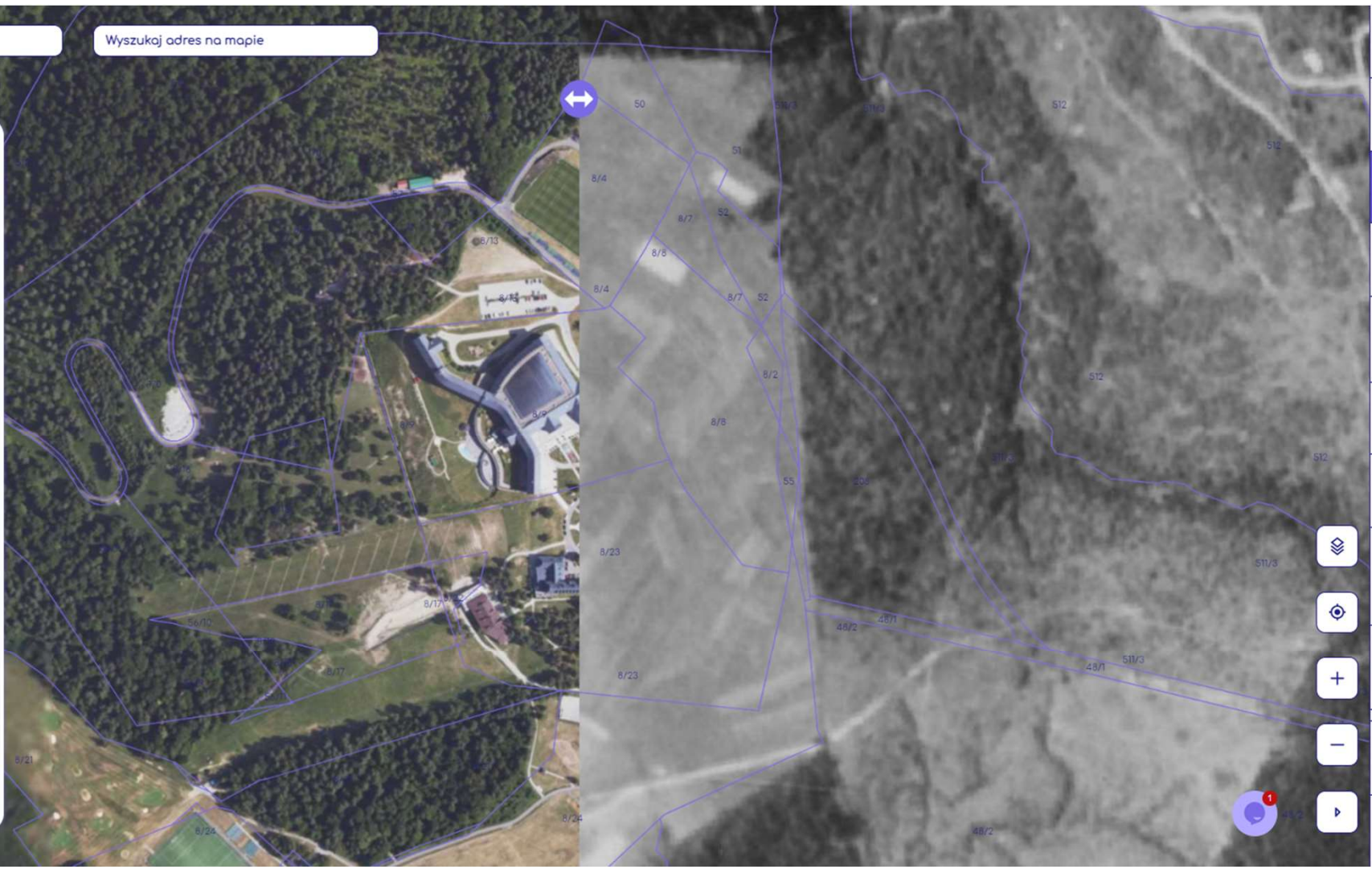
Ortofotomapa aktualna

Ortofotomapa Podkarpacia 1944 r.

Archiwalne zdjęcia lotnicze

Kilknij przycisk, żeby przejść do narzędzia generowania raportu z archiwalnymi zdjęciami lotniczymi.

Raport zdjęć lotniczych



- Przesuń mapę
- Informacje o działce
- Porównaj mapy
- Raport satelitarny
- Archiwalne zdjęcia lotnicze
- Pomiary na mapie
- Filtrowanie działek
- Wybierz działki, rysując geometrię
- Wyszukiwanie kodów pocztowych
- Prześlij sugestię
- Przejdź do pomocy



Dodatkowe materiały wideo dostępne na YouTube:

Zdjęcia lotnicze z 1944 roku w Geoportalu | Poznaj historię lasów Podkarpacia

- https://www.youtube.com/watch?v=Dlq_rFaxUno&list=PLk5G9ZR7n-0zA7nCNwpUvYRiDpkcxgTh9

Jak zmieniły się Bieszczady przez 80 lat | Porównanie zdjęć lotniczych z 1944 r. z aktualnymi

- <https://www.youtube.com/watch?v=A8sPh54nX8U&list=PLk5G9ZR7n-0zA7nCNwpUvYRiDpkcxgTh9&index=2>

Kontakt:

Paulina Multan

tel. 506 640 579

e-mail: paulina.multan@ongeo.pl